


Stadt Nördlingen
 Baulinienfestsetzung an der Oskar-Meyer-Strasse
 zwischen der Voltzstr. und Schaufelinstr.
 Masstab 1:1000.

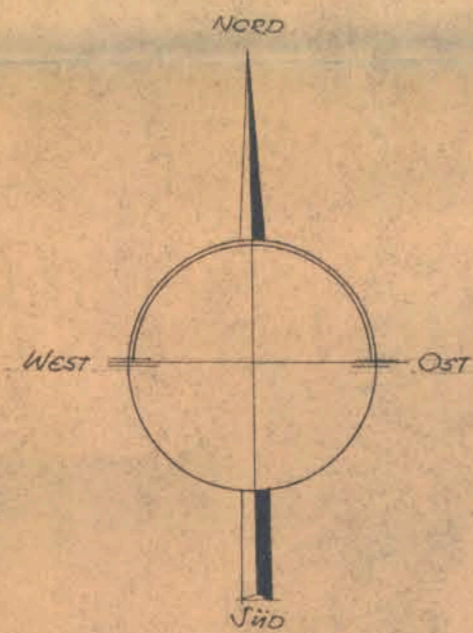
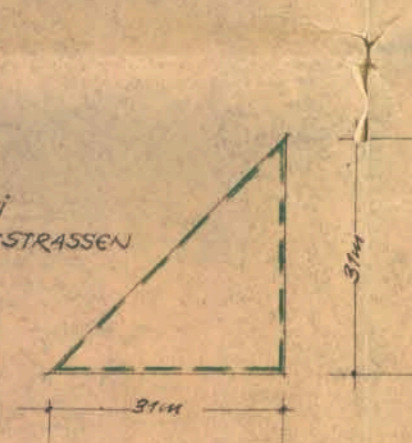
Zeichen-Erklärung

Gebäudeflucht-LINIE	Vordere BebauungsGRENZE	Seitl. u. Rückw. Bebauungsgr.	Strassen-Begrenze-LINIE
Neu festzusetzen	Bestehen Bleibend	Aufzuheben	Vorgeschlagen für spätere Festsetzung

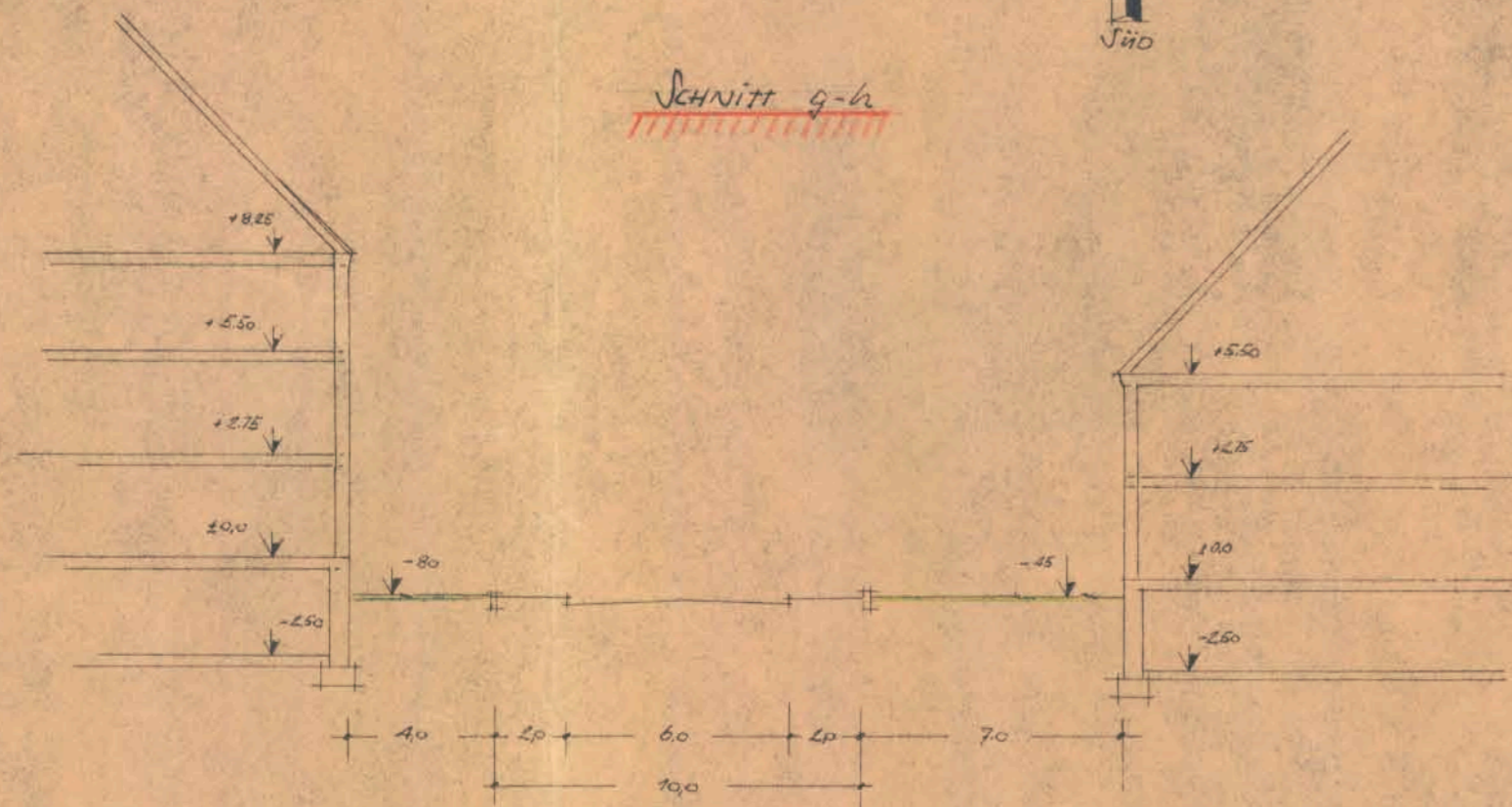
	Verkehrsflächen, bereits im Gemeindebesitz		Vorgesehene Bebauung
	Verkehrsflächen, noch nicht im Gemeindebesitz		Öffentl. Grünflächen
	Altbebauung		Private Grünflächen
	Aufzuhebende Grundstücksgrenzen		
	Neu festzusetzende Gemeindegrenzen		
	Bestehen, bleibende Gemeindegrenzen		

Abgrenzung des im Bauverfahren gemässen Gebietes

Sichtwinkel bei Stadtstrassen

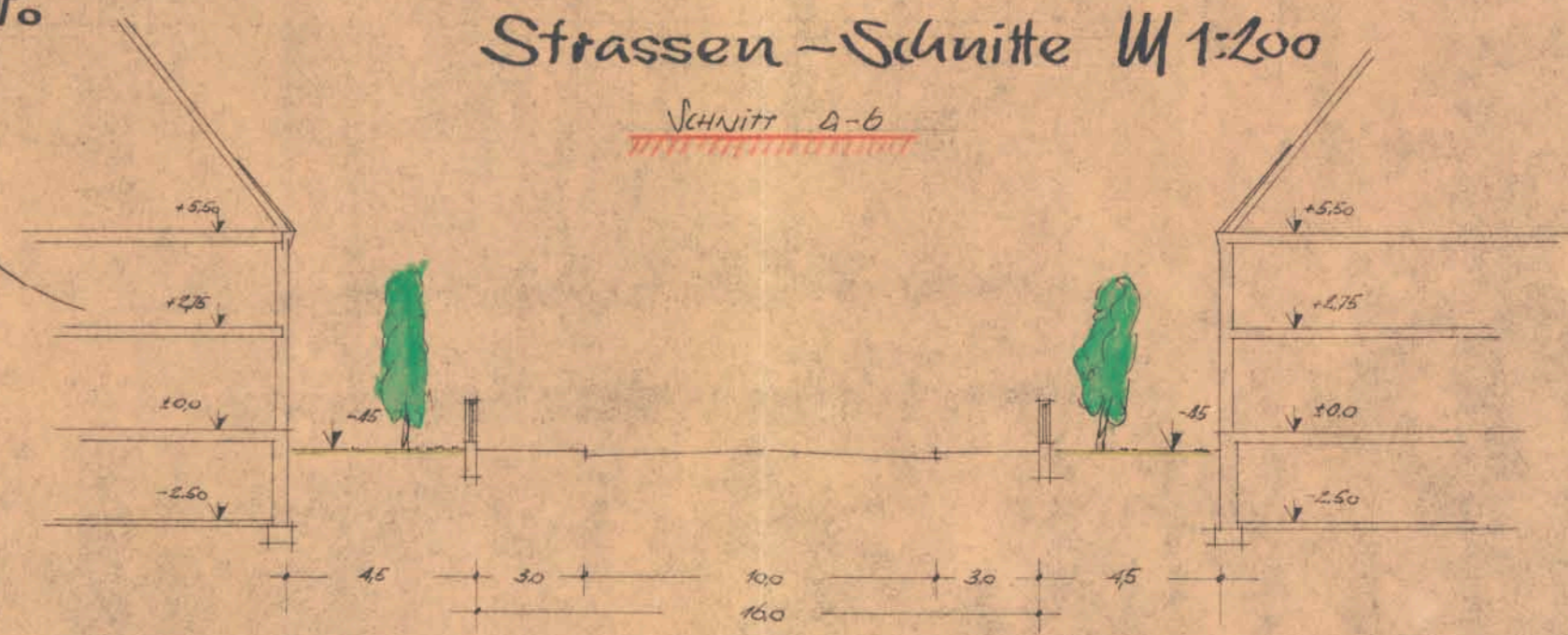


Schnitt g-h

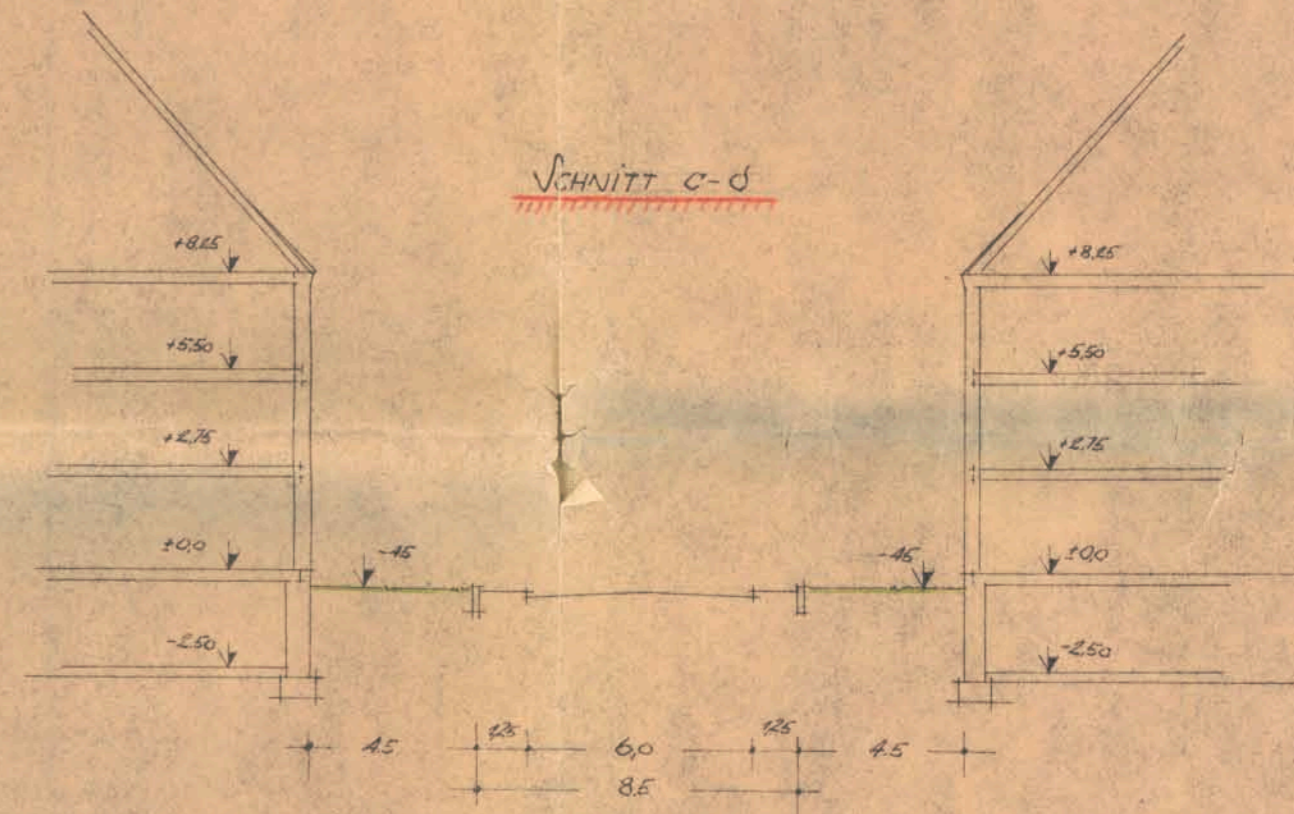


Strassen-Schnitte M 1:200

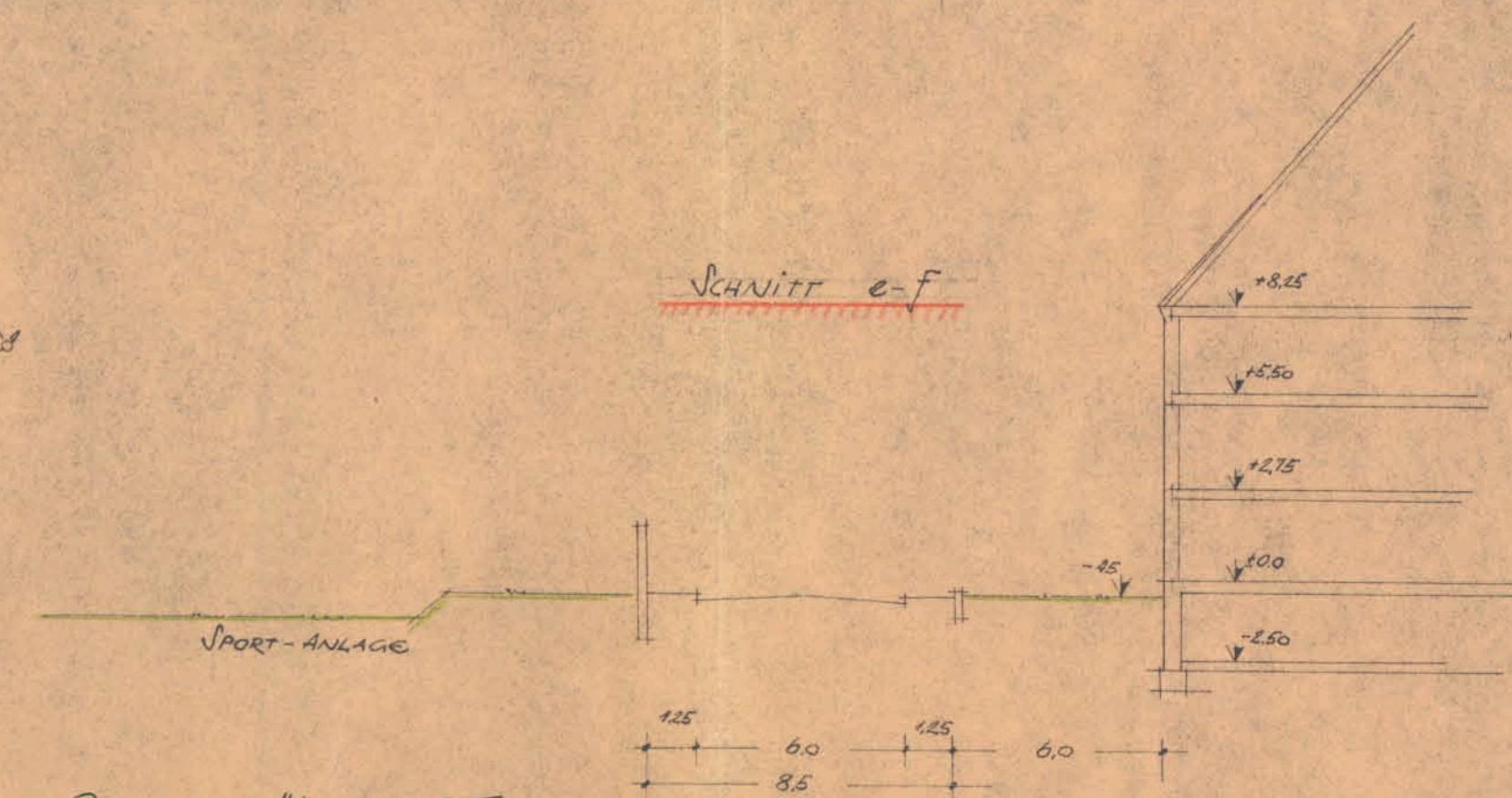
Schnitt a-b



Schnitt c-d



Schnitt e-f



Der Bescheid der Regierung von Schwaben über die Festsetzung der Baulinien für das Gebiet südlich der Voltzstrasse in Nördlingen v. 24.6.53. ist rechtskräftig geworden.

Augsburg, den 26.8.1953.
Regierung von Schwaben



Wagner
(Dr. Wagner)
Regierungsdirektor

Nördlingen, den 5. August 1953
STADTBAUAMT NÖRDLINGEN

Eisenm
STADTBAUAMT