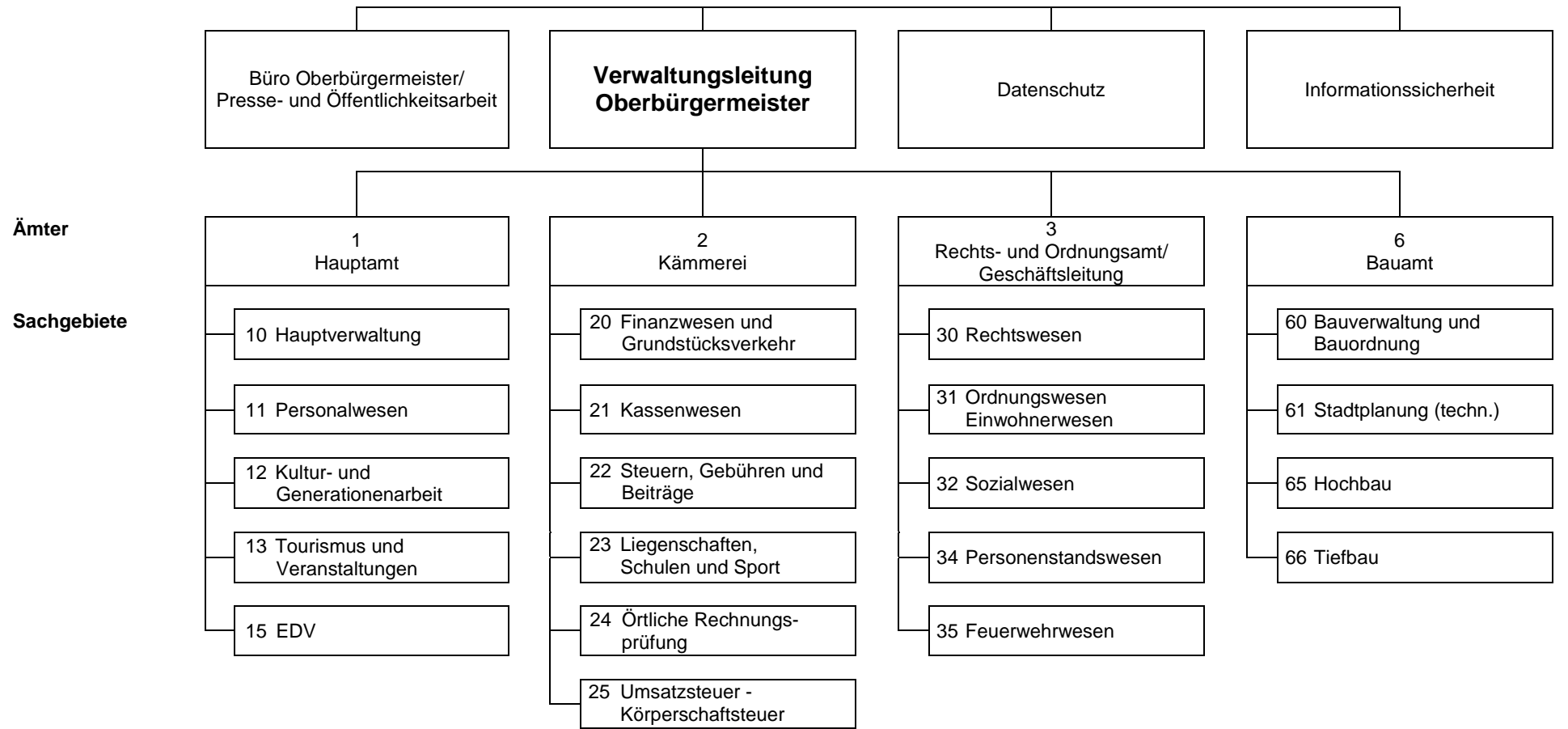


Große Kreisstadt Nördlingen Verwaltungsgliederungsplan



**Betriebe,
Einrichtungen**

- 101 Archiv
- 102 Bibliothek
- 103 Stadtmuseum,
Stadtmuseum
- 104 Rieskrater-Museum
- 105 Knabenkapelle
- 106 Stadtkapelle
- 107 ZERIN
- 108 Volkshochschule
(Geschäftsführung)

- 201 Vereinigte Wohl-
tätigkeitsstiftungen
- 202 Eigenbetrieb Stadtwerke
(Wasserwerk und Kläranlage)
- 231 Schulen und Kindergärten
- 232 Sport- und Freizeitein-
richtungen
- 233 Stadtsaal Klösterle mit
Tiefgarage
- 234 Gemeindezentren

06.01 Baubetriebshof