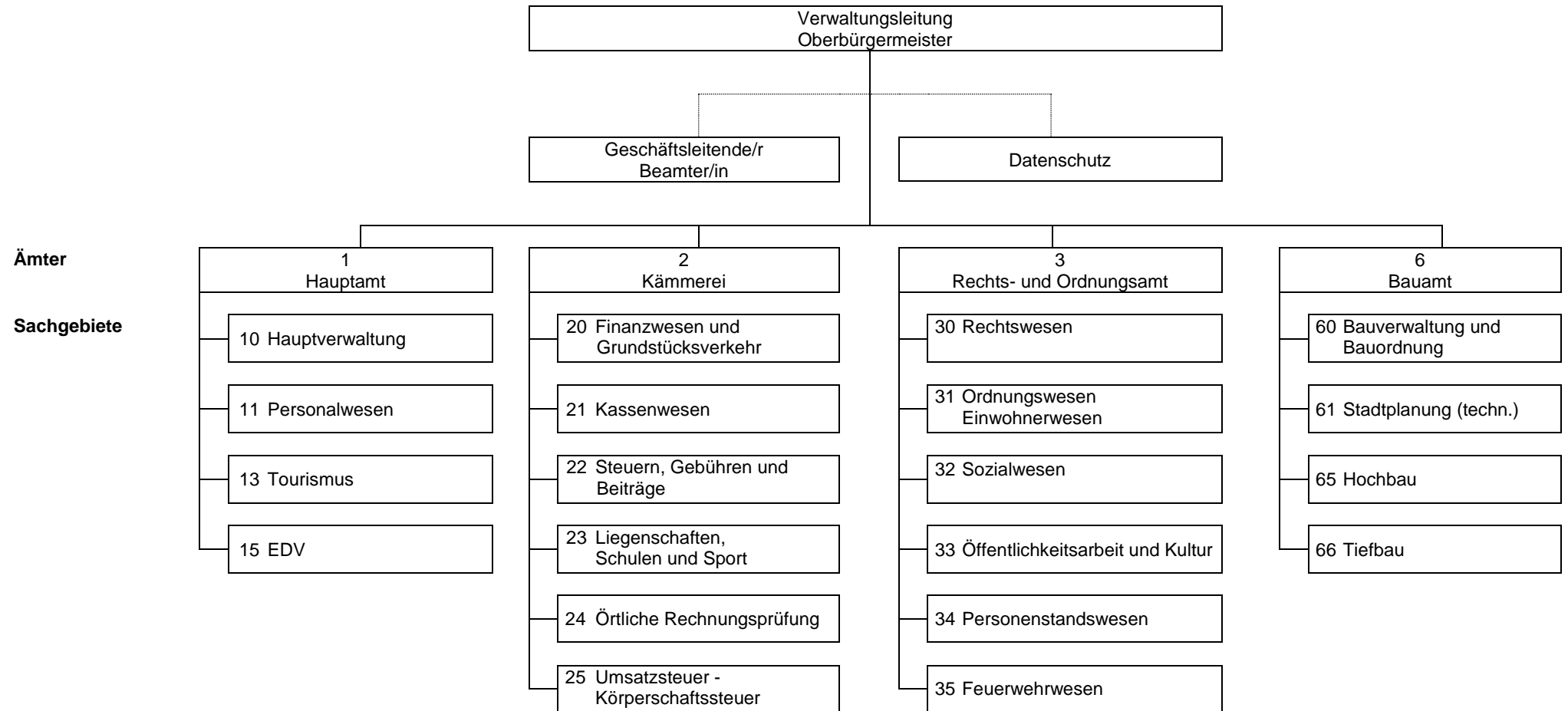


# Große Kreisstadt Nördlingen Verwaltungsgliederungsplan



**Betriebe,  
Einrichtungen**

- 101 Archiv
- 102 Bibliothek
- 103 Stadtmuseum,  
Stadtmaermuseum
- 104 Rieskrater-Museum
- 105 Knabenkapelle
- 106 Stadtkapelle
- 107 ZERIN
- 108 Volkshochschule  
(Geschäftsführung)

- 201 Vereinigte Wohl-  
tätigkeitsstiftungen
- 202 Eigenbetrieb Stadtwerke  
(Wasserwerk und Kläranlage)
- 231 Schulen und Kindergärten
- 232 Sport- und Freizeitein-  
richtungen
- 233 Stadtsaal Klösterle mit  
Tiefgarage
- 234 Gemeindezentren

- 06.01 Baubetriebshof