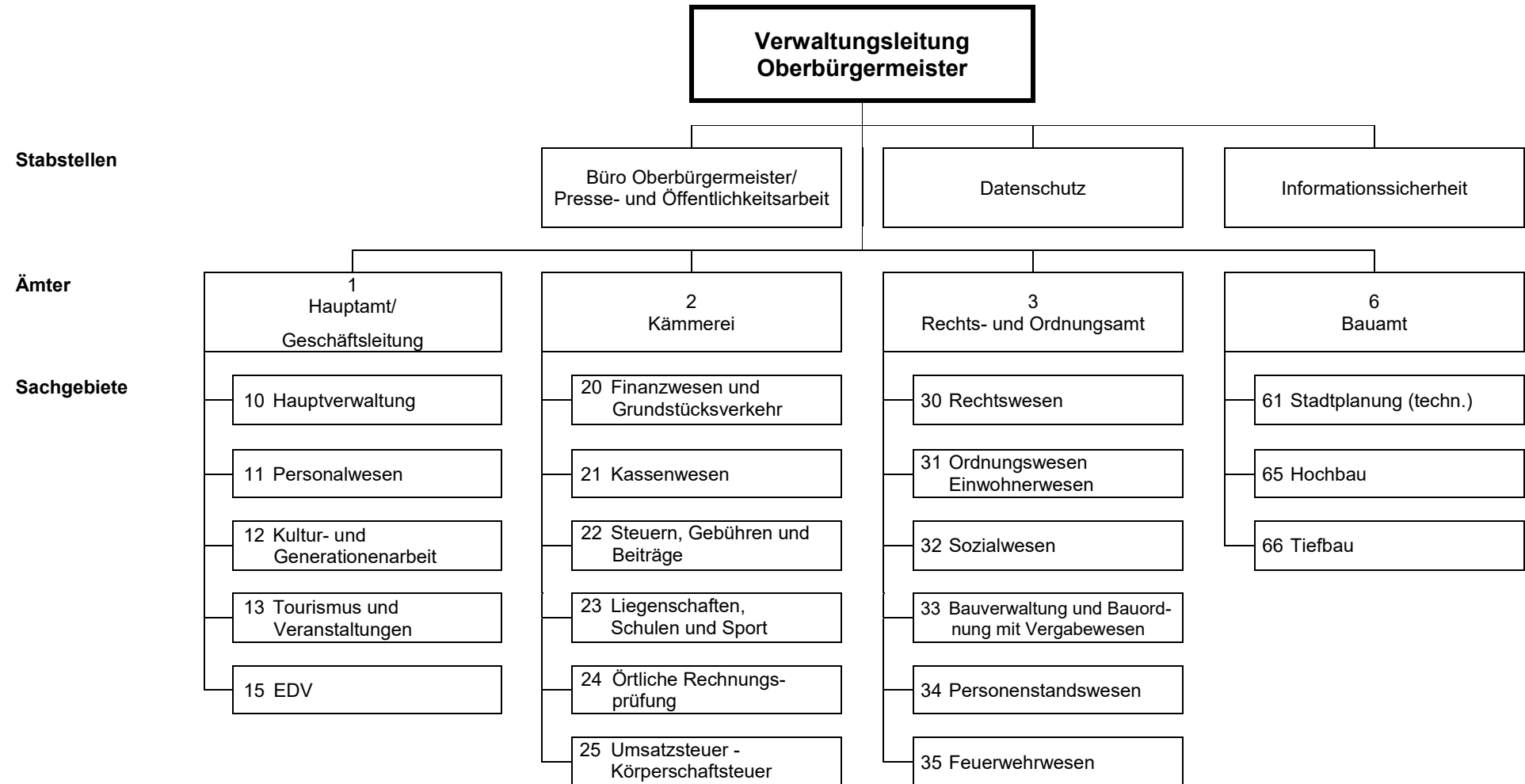


Große Kreisstadt Nördlingen Verwaltungsgliederungsplan



**Betriebe,
Einrichtungen**

- 101 Archiv
- 102 Bibliothek
- 103 Stadtmuseum, Stadtmauermuseum
- 104 Rieskrater-Museum
- 105 Knabenkapelle
- 106 Stadtkapelle
- 107 ZERIN
- 108 Volkshochschule (Geschäftsführung)

- 201 Vereinigte Wohltätigkeitsstiftungen
- 202 Eigenbetrieb Stadtwerke (Wasserwerk und Kläranlage)
- 231 Schulen und Kindergärten
- 232 Sport- und Freizeiteinrichtungen
- 233 Stadtsaal Klösterle mit Tiefgarage
- 234 Gemeindezentren

- 06.01 Baubetriebshof