

„Das Geheimnis um Totenkopf und Leichenbrand...“

... kannst du lösen, wenn du mit mir in den 3. Stock kommst und Vitrinen und Texte genau unter die Lupe nimmst. Schau dir gleich die erste Vitrine gegenüber der Treppe an.

Wir Maulwürfe wühlen uns wie die Archäologen durch die Geschichte. Ganz oben können wir z. B. Geschirr oder Münzen aus dem Mittelalter finden, einer Zeit, als in Nördlingen die St.-Georgs-Kirche und die Stadtmauer erbaut wurden.

Grabe ich weiter nach unten, stoße ich auf viele ältere Dinge. Eine Vitrine weiter nach rechts siehst du eine Frau. Sie ist schon längst tot, aber sie glaubte an Jesus Christus und die Auferstehung. Ich habe ihre Kleidung in der Erde gefunden. Sie hatte eine schöne, bunte um den Hals. 18 8

Rechts davon kommst du in einen Raum mit einem hölzernen Sarg. Er ist geschmückt mit einer doppelköpfigen . 21 15

Die Menschen, die ihre Toten so beerdigten, glaubten daran, dass es ein Totenreich gibt. Sie gaben ihnen daher Beigaben mit: Links siehst du , rechts Schmuck und Keramik. 12

Im nächsten Raum graben wir noch etwas tiefer in der Erde und entdecken die Zeit der Römer im Ries. Viele Römer lebten als Bauern in großen Land-. 24

Ihre Friedhöfe lagen außerhalb der Siedlung entlang der Straßen. In der Vitrine am Fenster kannst du sehen, wie die sie ihre Toten beerdigten. Nimm dir die Nummer 10 genau unter die Lupe, denn die Römer pflegten ihre Toten zu verbrennen. Über ihrer Asche erbauten sie ein prächtiges Grabmal. Die Asche selbst füllten sie aber in ein einfaches Gefäß. Archäologen nennen die Reste den -brand. 14 27

Einen Raum weiter kannst du sehen, was ich unterhalb davon fand: In der Vitrine links liegt die Ausstattung eines keltischen Kriegers, der in Holheim starb (das Wandbild zeigt ihn übrigens noch lebend). Die Kelten begruben ihre Toten wie wir, aber sie gaben ihnen nützliche Dinge für das Leben nach dem Tod mit. Vieles ist aus Eisen, einem Material, das die Kelten gerade erst für sich entdeckt hatten. Im Grab lagen ein Eisenschwert, ein Bandschildbuckel, eine Bügelschere, ein Eisenmesser, eine Eisenfibel, vier Gefäße für Nahrungsmittel, ein Armring, eine Lanzen- und ein Holz- . 7 29 16 9 4

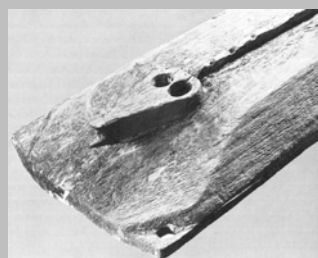
„Gestatten, ich bin Sherlock, der Maulwurf!“



Mittelalter



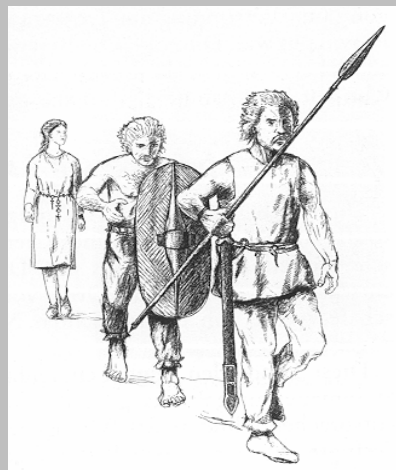
Reihengräberzeit



Alamannen



Römer



Kelten

